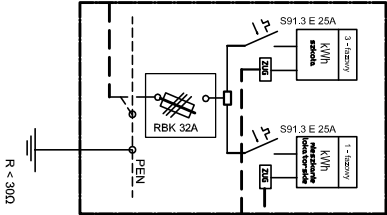


Istn. linia nap. 0,4kV

Istn. przłącze napowietrzne
AL 4x25mm²

Istn. tablica licznikowa TL - szkoła
Istn. tablica licznikowa TL - mieszkanie
lokatorskie, poddasze

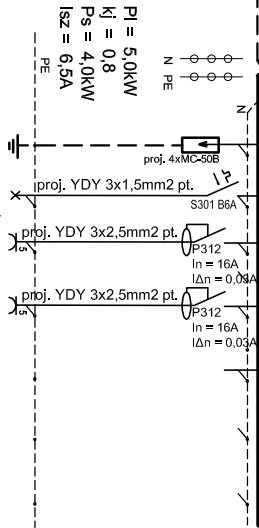


Pi = 16,6 kW
ki = 0,5
Ps = 8,3kW
Isz = 12,7A

Istn. włz

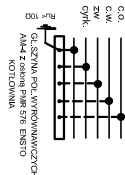
FR 30x425A

Istn. tablica bezpiecznikowa - parter
mieszkanie lokatora poddasze
proj. obwody - piwnica



Pi = 5,0kW
ki = 0,8
Ps = 4,0kW
Isz = 6,5A

Nr obw.	1	2	3	4	5	6	7
Moc kW		0,5	0,5	0,3			
Napi.V	400	230	230	230	230	230	230
POLE ZASILAJĄCE							
Ochrona przepięciowa							
Ośw. pom. piwnicy lokatora							
Gn. 16A 3P 230V nt szczelne, piwnica pompka co.							
Gn. 16A 3P 230V nt szczelne, piwnica pompka co.							
Istn. obwody oświetlenia i gn. wyczołach mieszkań lokatorskie poddasze							

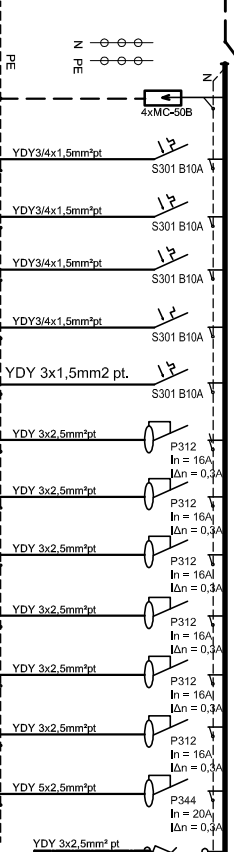


UKŁAD TN-S
SAMOCZYNNIE WYŁĄCZENIE
ZASILANIA

FR 30x40A

⊗ ⊙ ⊗ ⊙ ⊗ ⊙

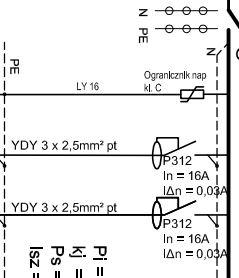
RG-parter szkoła
proj. RWN 4x12 IP40



Pi = 1,2 kW
ki = 0,5
Ps = 0,6kW
Isz = 1,1A

FR 30x425A

R komp.
proj. RWN 1x12 IP40



Nr obw.	1	2	3	4	5	6	7	8	9	10	11	12	13	14
Moc kW		0,8	0,8	0,8	0,8	0,1	0,3	0,5	0,3	0,3	1,2	1,5	8,0	1,2
Napi.V	400	230	230	230	230	230	230	230	230	230	230	230	400	230
Nazwa														
Ochrona przepięciowa														
Ośw. pom. szkoły sala nr 1.1														
Ośw. pom. szkoły sala nr 1.12														
Ośw. pom. szkoły sala nr 1.3, komunik.1.10, 1.6														
Ośw. pom. szkoły szatnia, WC 1.8, 1.9, 1.7,1.5, WC 1.4														
Ośw. awaryjne														
Gn. 16A 3P 230V pt szkoła sala 1.12														
Gn. 16A 3P 230V pt szkoła sala 1.1, komun. 1.10														
Gn. 16A 3P 230V pt szkoła sala 1.1														
Gn. 16A 3P 230V pt szkoła sala 1.3														
Gn. 16A 3P 230V pt. pom. 1.10, 1.6, 1.5, 1.7														
Gn. 16A 3P 230V pt. pom. socjalne 1.7														
Gn. 16A 3P 230V pt. pom. socjalne 1.7 - wypust kuch. elektryczna														
włz. R komuter -parter														

Nr obw.	1	2	3
Moc kW		0,5	0,6
Napi. V	230	230	230
POLE ZASILAJĄCE			
Ogranicznik przepięć			
Gn. dla komputerów sala 1.12			
Gn. dla komputerów sala 1.12			

INWESTOR: Gmina Stawno ul. M.C. Skłodowskiej 9 76-100 Stawno			
OBIEKT: Przebudowa budynku Szkoły Podstawowej w Stawsku			
PROJEKTOWAŁ: NR UPRAWNIENI		PODPIS:	
Inżyn. Adam Ambrozak		GT-83464177 U.W. Słupsk	
Inżyn. S. Kozłowska-Gondułowicz		Kn - 53/71	
NAZWA RYSUNKU		SKALA	BRZDZA
SCHEMAT IDEOWY		1:20	NR RYS.
INSTALACJE ELEKTRYCZNE		03.2012c.	5